



ミスト感覚シャワー  
**amane**  
天音 / あまね



こだわりの水が  
私の肌と髪を変えた

歴史ある老舗浄水器メーカーの  
技術者とアクアソムリエが  
共同開発したマイクロナノバブル



株式会社オムコ東日本

〒175-0082

東京都板橋区高島平1-83-1 西台NCビル402

TEL:03-3936-0300 FAX:03-3936-1938



 Made in Japan

ミスト感覚シャワー

# amane

天音 / あまね

**天からの恵みの水が和の国の水音を奏でる  
美しいシャワーを世界へ届けたいー**

創業50年を迎える歴史ある浄水器メーカーオムコ東日本。

「純日本産」ならではの微細加工を施したシャワープレートと浄水テクノロジーを応用した  
マイクロナノバブルシャワーを開発し世界にを広めたいー

この想いで研究開発を続け、ついに金型から組立まで全てを日本で一貫した製造ラインを  
確立。

ついに安心・安全の純日本産「天音-amane®-」が誕生しました。



清らかに美しく  
天音とともに





## Features.1 特徴.1

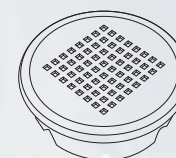


その日の気分で  
 美容水を選んで浴びる  
 「水美容」を新提案。

50年の歴史ある日本の浄水器メーカーが作ったシャワーだからこそ、安定した洗浄力や節水効果はもちろん【美容水カートリッジ】を選んでバスタイムが楽しめます。

カートリッジは「脱塩素」「重炭酸」「宝石セラミックス」の3種のカートリッジを取り換えることで、あなたの肌や髪を効果的に美しくセルフプロデュースすることが可能です。

化粧水や美容液では決して得られない、身体の奥から感じる感動の「水美容」をあなたも体験してみませんか。



「美容水」カートリッジ  
**amane**  
 天音 / あまね  
 シャワーヘッド専用

### 1 塩素除去

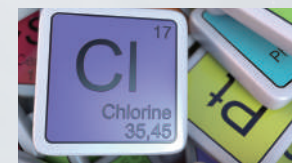
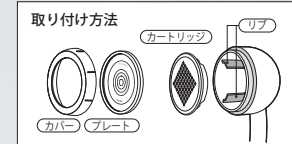
#### 脱塩素で肌や髪にやさしい水流に

気分で選べる3種類。肌と髪がよるこぶ水で健康で美しくいまお使いのamane あまね シャワーヘッドでお使いいただけます。

交換期間の目安 : 交約1ヶ月(1個あたり)  
 総ろ過流量 : 2,000ℓ

例

- ・肌荒れや、髪のパサつき、傷みを防ぐ
- ・塩素と有機物が反応して生成されるトリハロメタンの発がん性リスクを軽減
- ・抵抗力の弱い高齢者の他、ペットや赤ちゃんにも安心



### 2 重炭酸泉

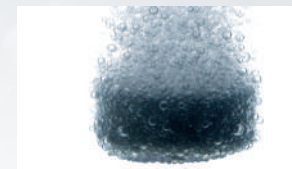
重炭酸泉が肌を引き締めハリを与え、血流を良くします。新陳代謝が増加し美肌やアンチエイジング等の美容他、以下のような健康効果をもたらします。

交換期間の目安 : 1タブレット(15g)あたり20分~30分/入浴1回~2回※  
 ※個人差があります

例

- ・こり、腰痛、疲労回復、冷え性、神経痛、リウマチ、痔、打ち身、くじき、あせも、しもやけ、荒れ性、ひび、あかぎれ、ニキビ、湿疹

※注:医薬部外品のタブレットをカートリッジに使用しています。



### 3 宝石セラミックス(エレン)

鉱石を通すことで、水分子のクラスターが小さくなりエレン水というやわらかい湯水が楽しめます。エレン水は肌や髪にとっても優しくやわらかい感触になり、皮膚の角質をやわらかくほぐし肌をしなやかにし、髪のパサつきを防ぐ美容効果が期待できます。シャワーの湯あかによる目詰まりを防止します。

※注:amaneジュエリーのみ取り付け対象



## Features.2 特徴.2



日本生まれの  
 微細テクノロジーが  
 肌と髪を美しく健康に

純日本産の「マルチイオンプレート」は超微細ホール0.19mm、615個でやさしい「ミスト感覚」の浴びごちと時速水流50Kmの高水圧すっきりとした洗いあがりを実現。肌にも優しく、そして汚れ落ちの良さを両立したマイクロナノバブルシャワーを実現しました。



## 純国産「マルチイオンプレート」5つの秘密

### 1 “ミスト感覚”の浴びごち

節水しても勢いよく、たっぷりの水量感  
 勢いよく、でも痛くない気持ちいい浴び心地を追求  
 この矛盾を解決した秘密は・・・

- ◆ 微細なプレート構造
  - ◆ 超微細ホール: 0.19mm、穴の数615個
- 敏感肌にも優しく、汚れ落ちの良い、勢いあるシャワーヘッドを実現しました。



### シャワーホールのサイズ比較

一般的なシャワー-0.8~0.5mm (穴の数約50~90個)

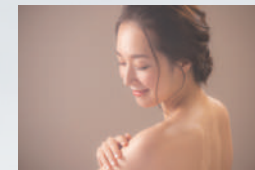
一般的な極細節水シャワー-0.3mm (穴の数約230~260個)

**amane 0.19mm (穴の数615個)**

S=×10

### 超極細ホール

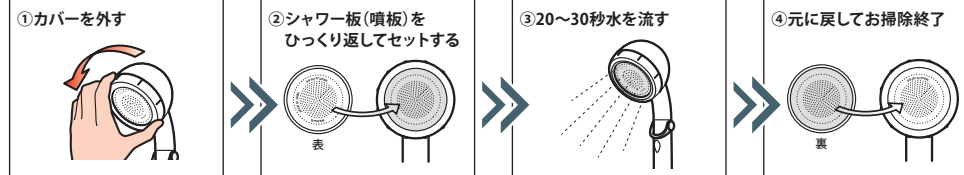
標準仕様のシャワー板(噴板)の穴サイズは直径0.19mm、615個の穴数で水がまるでミスト感覚の肌触り。



### 2 シンプルな設計でお掃除も簡単

一般に市場では、切り替えレバーで水流調節するタイプが多いですが、実はこのタイプは、複雑な構造のため「スケール(湯あか)」がつきやすく、シャワーの目詰まりや故障の原因になるという問題が見られました。そこで可能な限り、ヘッドは単純構造にし、どの家庭のシャワーにも取り付けられる世界標準の部品を採用し問題を解決しました。

あまねはスケール(水あか)が溜まりにくく、取り付けが簡単。故障しにくくなるため長期間使用が可能です。





## Features.2 特徴.2

～純国産「マルチオンプレート」5つの特徴～

### 3 安心の日本製

全商品・部品は全て日本製で統一。

水栓メーカー製造で有名(国内製造の7～8割シェア)な岐阜県で製造しています。

節水しても勢い強、たっぷりの水量感、勢いよく痛くない気持ちいい浴び心地の実現は、バラツキなく0.19mm、615個の世界最小クラスで、世界最多クラスのシャワー板の量産の成功は、日本の高度な技術で実現。

機能だけでなくデザイン性、そして金型をはじめすべてのパーツを国内で生産・加工・組み立てを行う、とことん日本製にこだわりました。

品質の高さ、これまでのシャワーとの違いを実感してください。



#### 高品質なメッキ技術

メッキは中国・東南アジアが主流ですがはがれやすい難点がありました。日本製ははがれにくく手を怪我するなどのトラブルがありません。

#### メンテナンスが容易

輸入品は取り寄せに時間がかかったり、欠品になる可能性があります。国産の場合は安定供給されておりメンテナンスに時間がかかることがありません。

#### 信頼の微細加工

日本ならではの信頼の技術力で誤差が少ない微細加工に。繊細でなめらかな水の圧力や水流、温度を絶妙に調整できました。

### 4 高水圧&高い洗浄力

マイナスオンプレートは高水圧で驚異の洗浄力。

水流時速はなんと50km。

一般のシャワーの2.5倍※ものスピード感がありながら優しい感触。噴射孔は0.19mmと小さいので、水ミストのように柔らかく痛みはありません。強く繊細な水流は心地よく、シャンプーや石鹸なしでも毛穴に詰まった汚れや皮脂がしっかり流せます。

微孔からの噴射によりマイナスイオン(レオナード効果)は、一般のシャワーの5～10倍も増加します。

#### 1時間の洗浄でこんなにキレイに!



40℃のお湯で1時間、シャンプーは使わずにamaneジュエリーで洗髪。毛穴の汚れもすっきり。(モニター:19歳女性/サンアイ美容室にて)

※高水圧なのでバスルームのお掃除も楽々できます。

### 5 節水効果

低水圧でも高速水流。

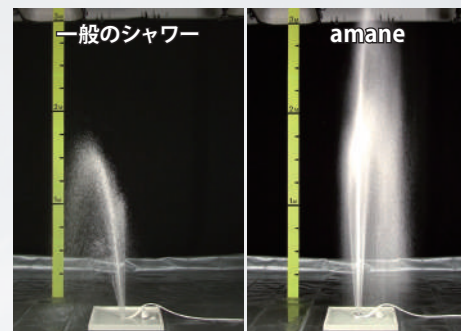
一般的な非節水シャワーヘッドの2.5倍※の勢いに。

低水圧の環境で約24%、高水圧の環境で最大節水率は35%。

#### ※節水効果についての当社の考え

極端に水量を減らすシャワーは、使用環境によっては交換前よりも「勢いが弱くなり、物足りなさから使用時間が長くなる」「シャンプーなどの泡切れが悪くなる」「お湯が出なくなる、温度調整がしにくくなる」といった問題が生じる可能性があります。節水しても勢いを犠牲にせず、快適な浴び心地のために、当社では節水効果は30%前後が適正という結論に至りました。

※2.5倍…当社調べ



amaneと他社シャワー(非節水タイプ)との勢いの比較実験(当社にて水圧0.1MPa)

例えば  
4人家族で  
1年間使用  
した場合

低水圧で約24%＝約-18,500円  
高水圧で約35%＝約-21,000円

節約金額は水道料金+ガス・電気代の合算で当社試算

※従来型シャワー他社許可を得て、他社従来型(非節水タイプ)のシャワーと水圧ごとに通水量を比較。

一般家庭(男2・女2)の平均的シャワー使用時間(約5分/人)に基づいて当社試算。

シャワーの使用状況、環境(水圧など)によって異なります。

洗髪や体を洗う時、手元で止水できるので、より一層節水することが可能。

当てる部分によって勢いを調整できるので、誰でも気持ちいいシャワーに。

#### ※水栓器具の破損を避けるために完全に止水しません。

設備環境によってはストップレバー使用時にお湯が出なくなる場合があります。逆止弁のついていない混合栓で急激に止水すると、逆流現象によって給湯設備や水栓器具を破損させる恐れがあります。それを避けるために完全に止水しないようになっています。シャワー使用後は必ず元栓を開けてください。



## Features.2 特徴.2

### マルチイオンプレートの開発秘話 「浄水器の技術者とアクアソムリエで共同開発」

浄水器やナチュラルミネラルウォーターの製造・販売を続け50年愛されてきたオムコ東日本。  
 ある日、浄水器の取り付け中、お客様からシャワーのご不満を聞きました。



「肌に優しいと聞いて、マイクロファインバブルシャワーを買ったが水流が弱すぎて、洗い心地が悪い」  
 「節水シャワーが欲しくて購入したが、汚れ落ちが悪く、入浴時間がかかり、結局節水にならない」



このようなお客様のご要望を叶えるため、オムコでは長年蓄積した水の知識・経験を活かしながら、洗い心地が良く、節水効果の高いマイクロファインバブルシャワーヘッドの研究を、浄水器の技術者とアクアソムリエで共同で開始しました。

当初、バブル数の増加をさせる研究から進めたところ、敏感肌(アトピー)の人はファインバブル数を増やしすぎると、ピリピリ刺激や痛みを感じる場合があり、経表皮水分蒸散量と皮膚粘弾性との相関で熱生産が上がり、乾燥肌の原因になることを発見し、バブル数をただ増やしても肌に悪影響が出る壁に突き当たってしまいました。

では、バブル数にはこだわらず、敏感肌にも優しく、汚れ落ちの良い、勢いあるシャワーヘッドが何とか作れないか—そう視点を変え、あきらめずに研究開発を続けました。

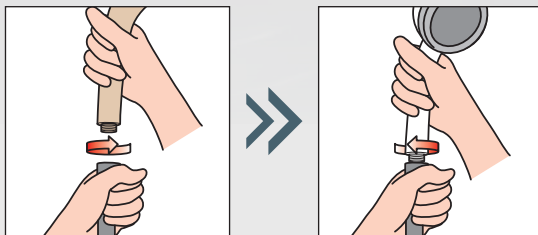
これにより、純国産のマルチシャワーパネル(穴径0.19mm/微細穴数615個)の肌感が最も優しく、適切な水圧で、すっきりした洗いあがりになり、節水効果も上がるという基礎的な技術にたどり着いたのです。

### メンテナンス方法

#### 取替えカンタン・工具不要

シャワーヘッドの交換は意外と簡単！  
 工具なしで、取外し・取付ができます。  
 水分などで手が滑るようでしたら、  
 ゴム手袋などをはめてお試しください。

アダプター(3種類:KVK、MYM、ガスター)付属  
 日本国内のみ海外不要



シャワー取付部分は世界共通 Universal standard in size

## Line Up 商品ラインナップ

### amane ジュエリー

#### amaneシリーズの最高峰。

宝石セラミックスのカートリッジが不純物をさらに取り除き、髪や肌にさらに優しい水へ導きます。



ホワイト

メタリック  
ピンク

シャンパン  
ゴールド

クロムメッキ

品名	amane ジュエリー
材質	ABS樹脂、POM、シリコン、PC、PP、EPDM、SUS304、宝石セラミックス
サイズ	幅7.7×高さ25.0cm
使用温度	1~60℃
作動水圧	0.07~0.4Mpa
シャワーホール	0.19Φ 615個
ホース金具サイズ	G1/2inch(インチ) 国際標準 (Universal Standard)

### amane02 ストップレバー

#### スタンダードの節水強化タイプ。

ストップレバー付き。  
 さらに節水効果が期待できます。



ホワイト

クロムメッキ

品名	amane02 ストップレバー
材質	ABS樹脂、POM、SUS、シリコン、EPDM
サイズ	幅7.7×高さ21.4×厚さ10.2cm
使用温度	1~60℃
作動水圧	0.07~0.4Mpa
シャワーホール	0.19Φ 615個
ホース金具サイズ	G1/2inch(インチ) 国際標準 (Universal Standard)

### amane01

#### 最もシンプルな定番タイプ。

クリアバージョン(右)では水の動きやカートリッジ(別売)の様子が確認できます。



ホワイト

ソフトブルー

ソフトピンク

クリア

品名	amane01
材質	ABS樹脂、ASA樹脂(クリア仕様のみ)、SUS、シリコン、EPDM
サイズ	幅7.7×高さ20.2×厚さ12.8cm
使用温度	1~60℃
作動水圧	0.05~0.4Mpa
シャワーホール	0.19Φ 615個
ホース金具サイズ	G1/2inch(インチ) 国際標準 (Universal Standard)